

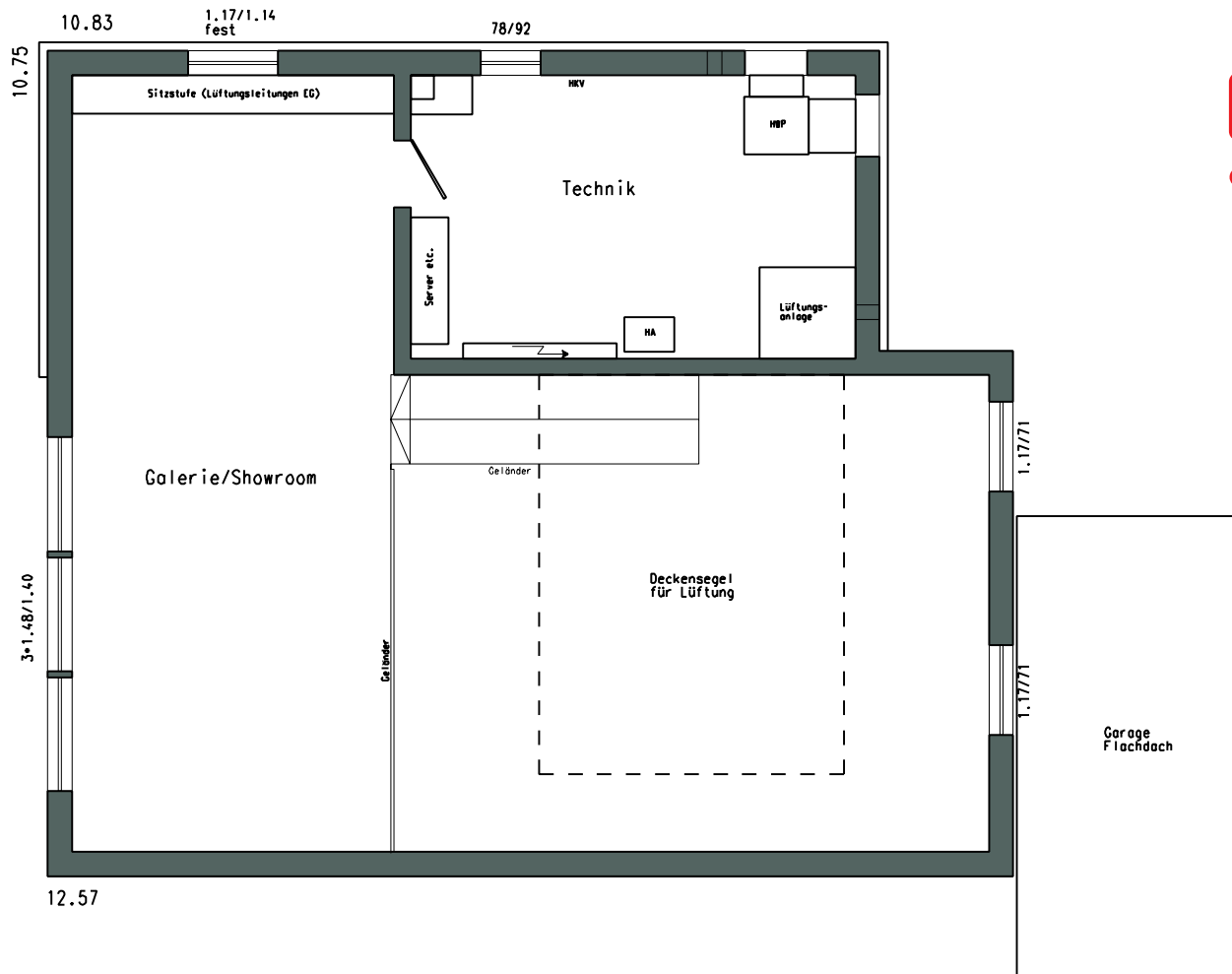
Schwörer Haus[®]

LebensPhasenHaus
Erdgeschoss

Berechnung
Nettogrundfläche (nach DIN 277)/Wohnfläche

Küche	16.41 qm	16.41 qm
Wohnen	14.32 qm	14.32 qm
Schlafen	10.79 qm	10.79 qm
Bad	12.64 qm	12.24 qm
WC	7.81 qm	7.38 qm
Seminarraum	48.12 qm	43.52 qm
Abst.		1.62 qm
	<hr/>	<hr/>
	110.09 qm	106.28 qm

1 Unterzug



LebensPhasenHaus
Obergeschoss

Berechnung		
Nettogrundfläche (nach DIN 277)/Wohnfläche		
Galerie	46.74 qm	42.09 qm
Technik	21.37 qm	
	<hr/>	<hr/>
	68.11 qm	42.09 qm